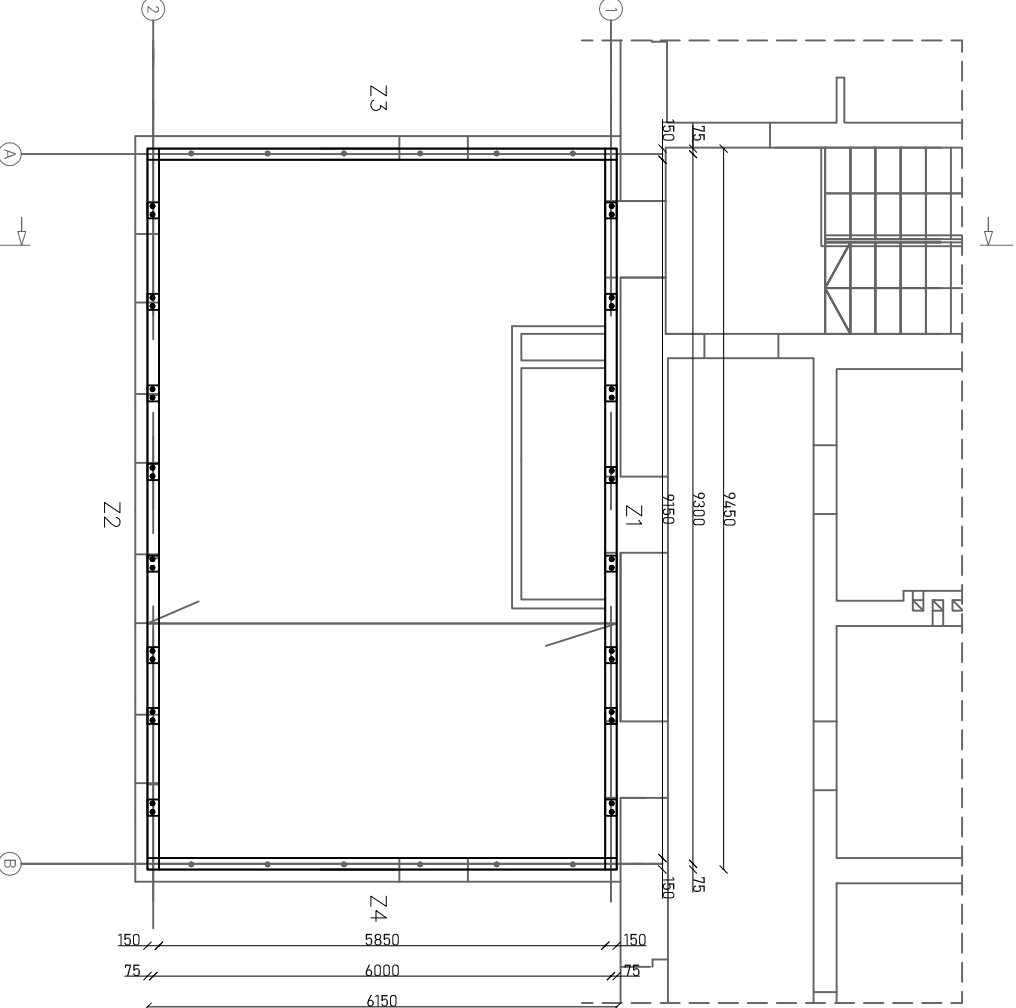
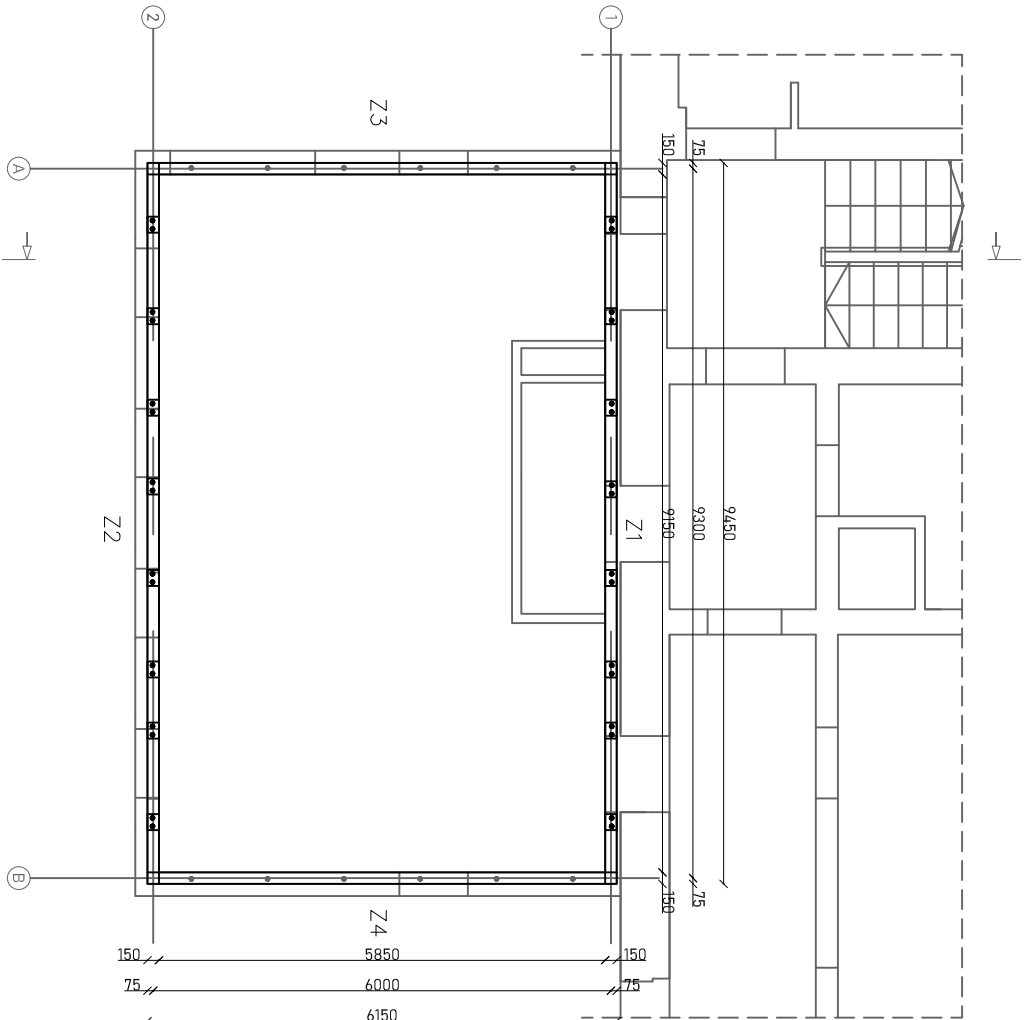


ZESTAWIENIE ELEMENTÓW ŚCIENNYCH ZEWNĘTRZNYCH "Z"	
KONDYGNACJA	Ilość [szt]
PARTER	4
I PIĘTRO	4
II PIĘTRO	4
III PIĘTRO	4
RAZEM	16

Wymiary elementów "Z"	
Typ	Wymiary
Z1, Z2	9150x3120x150
Z3, Z4	5850x3120x150



Biuro Architektoniczne Walenty Wróbel					
41-501 CHORZÓW UL. PRZYJEMNA 14 TEL/FAX: (0-32) 246 03 08 e-mail: profil@profil.com.pl					
OBIEKT	BUDYNEK GŁÓWNY SPECJALNEGO OŚRODKA SZKOLNO-WYCHOWAWCZEGO DLA WRODZIEŻY NIEWIDOMEJ				
ADRES	I ŚLABOWIDZĄCEJ, 41-500 CHORZÓW, UL. HAUDUCKA 22, 246301,1.0004, DZ. NR 3504/284				
TEMAT	PROJEKT WYKONAWCZY ROZBUDOWY BUDYNKU GŁÓWNEGO O ZESPÓŁ PRACOWNI KSZTAŁCENIA PRAKTYCZNEGO				
NAZWA RYSUNKU	SCHEMAT MONTAŻOWY ŚCIAN – REWIZJA 01 Z DNIA 1.06.2021			FAZA	PROJ. WYK.
	IMIĘ I NAZWISKO	BRANŻA	NR UPR.	PODPIS	BRANŻA KONSTR.
PROJEKT.	mgr inż. Marek Sikora	SIX55347			DATA
SPRAWDZ.	inż. Włodysław Sikora	KONSTR. PM06/L/4			SKALA
OPRAC.	mgr inż. Tomasz Kogut	KONSTR. 553/78			NR RYS.
OPRAC.	mgr inż. Małgorzata Pędzińska				KW.1A
					NR STR.